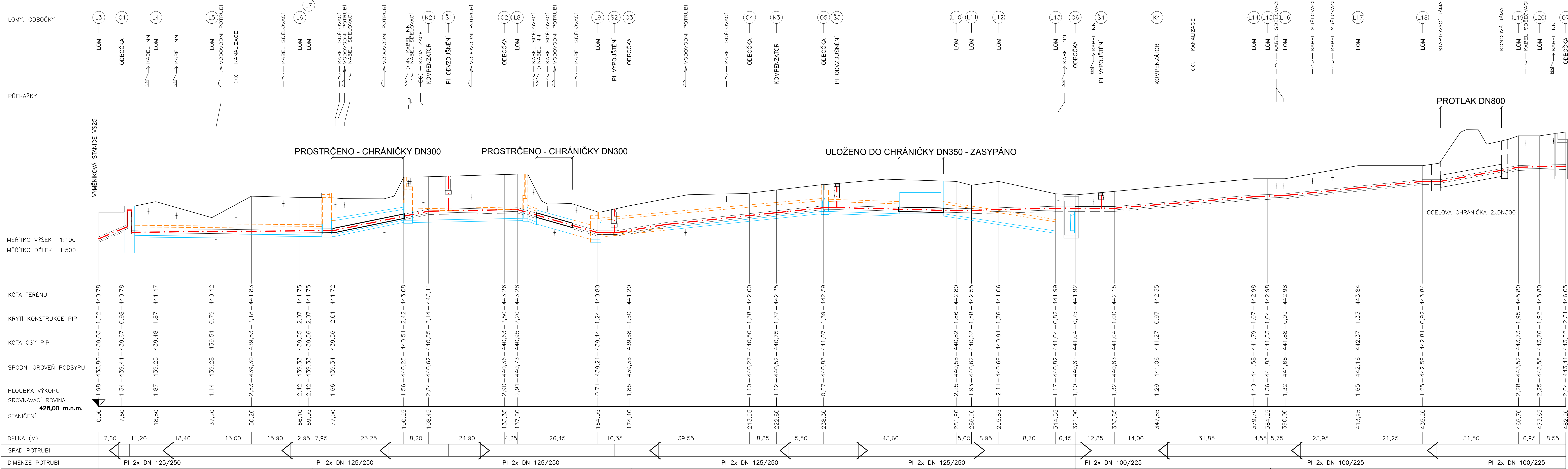


ÚZEMÍ	TÁBOR, UL. ANGELA KANČEVA					UL. SOBĚSLAVSKÁ		UL. MĚŠICKÁ		TÁBOR, UL. MĚŠICKÁ																				
POVRCHY	VOZOVKA					CHODNÍK	VOZOVKA	TERÉN	VOZOVKA	TERÉN	VOZOVKA	TERÉN	VOZOVKA	AREÁL	AREÁL	AREÁL			AREÁL											
SKLADBA	ASB							TRÁVNÍK	ZD	ASB		TRÁVNÍK	ASB		TRÁVNÍK	ASB	TRÁVNÍK	ZD	ŠTĚRK		ASB	BETONOVÉ PANELE			ASB			TRÁVNÍK	ŽELEZNICE	TRÁVNÍK
						CHODNÍK ZD				CHODNÍK ZD				CHODNÍK LA																



- LEGENDA:
- TERÉN STÁVAJÍCÍ
 - OSA NOVÉHO HORKOVODNÍHO PI POTRUBÍ
 - SPODNÍ ÚROVEŇ PODSYPU (DNO VÝKOPU)
 - TĚLESO STÁVAJÍCÍHO PAROVODNÍHO KANÁLU
 - DEMONTÁŽ STÁVAJÍCÍHO PAROVODNÍHO KANÁLU

POZNÁMKA:

V CELÉ DÉLCE TRASY HORKOVODU BUDE VE VÝŠCE 100 mm NAD PÍSKOVÝM OBSYPEM POTRUBÍ ULOŽENA OCHRANNÁ FOLIE ZELENÉ BARVY S PŘESAHEM 150 mm OD PLÁŠTĚ TRUBKY.

V CELÉ DÉLCE TRASY HORKOVODU BUDE ULOŽENA V SOUBĚHU S POTRUBÍM 2x CHRÁNIČKA HDPE DN40. NAD KABEL A CHRÁNIČKY BUDE POLOŽENA VÝSTRAŽNÁ FOLIE ORANŽOVÉ BARVY.

REVIZE	DATUM	NÁZEV	VYPRACOVAL	SCHVÁLIL
INVESTOR				
C-Energy Planá s.r.o. Průmyslová 748, 391 02 Planá nad Lužnicí info@c-energy.cz				
PROJEKTANT				
iprojekt info s.r.o. Šefíková 98/8, 637 00 Brno info@projekt.info				
STAVBA			VYPRACOVAL	MARTIN ČIHÁK
PŘESTAVBA PAROVODU NAD HORKOVOD - TÁBOR OBLAST MĚŠICKÁ SPOJKA			KONTROLOVAL	MARTIN ČIHÁK
			SCHVÁLIL	ING. IVOŠ KUPSKÝ
ČÁST			DATUM	08/2021
NÁZEV VÝKRESU			MĚŘITKO	1:500/1:100
STUPEŇ			DOKUMENTACE PRO PROVÁDĚNÍ STAVBY	ČÍSLO VÝKRESU D.4